

Befestigungswinkel für Wartungsgeräte - M 30x1,5



Befestigungswinkel für Wartungsgeräte
Art.-Nr.: WHM300000000

Einsatzbereich

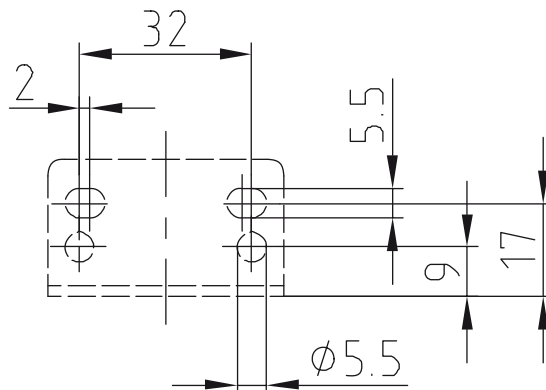
Befestigungswinkel für Wartungsgeräte

Beschreibung

Gewinde der Mutter - M 30 x 1,5

Technische Daten

Typ Winkel	Typ Mutter	Gewinde der Mutter	passend für Baureihe (Typ)
WHM 30	SM 1	M 30 x 1,5	00, 0 (DR, FD und FDO)



* Änderungen und Irrtümer vorbehalten, alle Preise zzgl. Verpackung und MwSt.

Air Service Units

Languages > 

Fastening Angle For Air Service Units - M 30x1,5



Fastening Angle For Maintenance Units
Item-No.: WHM300000000

Application Area

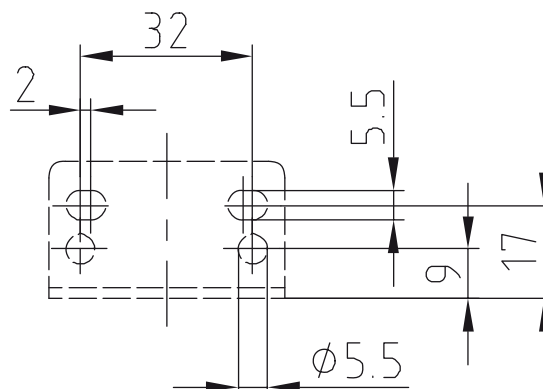
Fastening angle for air service units

Beschreibung

Nut Thread - M 30 x 1,5

Technical Data

Type Angle	Type Nut	Nut Thread	Suitable for Constructions (Type)
WHM 30	SM 1	M 30 x 1,5	00, 0 (DR, FD and FDO)



* Changes and mistakes excepted, prices plus packing and VAT.