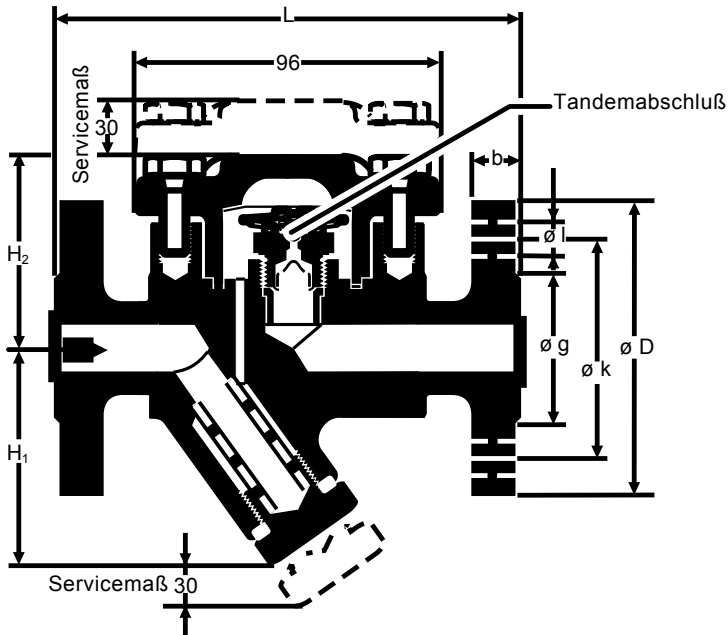
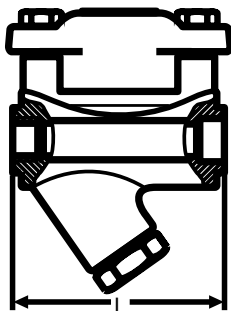


Kondensatableiter

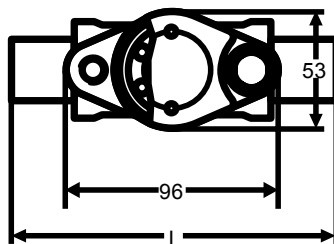
MK 45-1 und MK 45-2



Abgebildet MK 45-1 mit DIN-Flanschen



MK 45-1, MK 45-2
mit Gewindemuffen



MK 45-1, MK 45-2
mit Schweißenden



Systembeschreibung

Thermische Kondensatableiter mit korrosionsbeständiger, wasserschlaggeschützter Mono-Regelmembran. Mit Schmutzfänger (Y-Sieb) und integrierter Rückschlagsicherung. Asbestfreie Gehäusedichtung (Graphit/CrNi). Einbau in jeder Lage.

Die Normalausführung „N“ leitet das Kondensat praktisch staufrei ab, die Ausführung „U“ mit ca. 30 K Unterkühlung.

MK 45-1 mit Tandemabschluß
(Doppeldichtung)

Speziell für kleine Kondensatmengen.
Wahlweise mit Regelmembran 5N1 (Normalmembran) oder Regelmembran 5U1 (Unterkühlungsmembran).

MK 45-2 mit Flachsitz

Für größere Kondensatmengen.
Wahlweise mit Regelmembran 5N2 (Normalmembran) oder Regelmembran 5U2 (Unterkühlungsmembran).

Einsatzgrenzen			
Betriebsüberdruck [bar]	32	22	21
Eintrittstemperatur [°C]	250	385	400
Zul. Differenzdruck (Druck vor abzüglich Druck hinter dem Kondensatableiter [bar])	22		

Maße Gewichte		Anschlußarten								
		Flansche			Gewindemuffen Schweißmuffen			Schweißenden		
Nennweiten	[mm]	15	20	25	15	20	25	15	20	25
	[Zoll]	½	¾	1	½	¾	1	½	¾	1
Baumaße	L	150	150	160	95			200		
	H ₁	70			70			70		
	H ₂	62			62			62		
Gewichte ca.	[kg]	3,7	4,3	4,8	2,2	2,1	2,0	2,5	2,5	2,5

Flanschmaße		Anschlußarten								
		DIN			CL 150			CL 300		
Flanschmaße [mm]	D	95	105	115	88,9	98,4	107,9	95,2	117,5	123,8
	b	16	18	18	11,1	12,7	14,3	14,3	15,9	17,5
	k	65	75	85	60,3	69,8	79,4	66,7	82,5	88,9
	g	45	58	68	34,9	42,9	50,8	34,9	42,9	50,8
	l	14	14	14	15,9	15,9	15,9	15,9	19,0	19,0
Anzahl der Löcher		4	4	4	4	4	4	4	4	4

Werkstoffe	DIN	ASTM
Gehäuse, Haube	C 22.8 (1.0460)	A 105
Schrauben	24 CrMo 5 (1.7258)	A 193 B 7*)
Mono- Regel- membran Kapsel	Hastelloy®	
Übrige Innenteile	Nichtrostender Stahl	

*) Vergleichbar mit ASTM

Anschlußarten

Flansche: DIN, PN 40
ANSI 150 und 300 lb/in²
B.S. 10, table E, F, H und J
Gewindemuffen: G- und NPT-Gewinde
Schweißmuffen (Socket Weld)
Schweißenden

Durchflußdiagramme MK 45-1 MK 45-2

Durchflußdiagramme

Die Diagramme zeigen die maximalen Durchflußmengen von heißem und kaltem Kondensat.

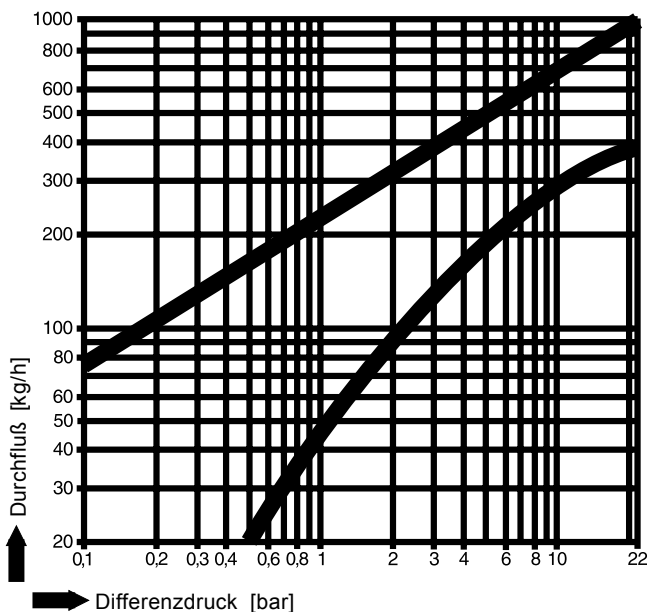
Kurve 1

Die hier angegebenen Heißwassermengen führen die Kondensatableiter mit Regelmembran 5 N... praktisch staufrei ab (Kondensattemperatur ca. 10 K unter Siedetemperatur), die Ausführungen mit Regelmembran 5 U... mit ca. 30 K unter Siedetemperatur (Kondensatstau).

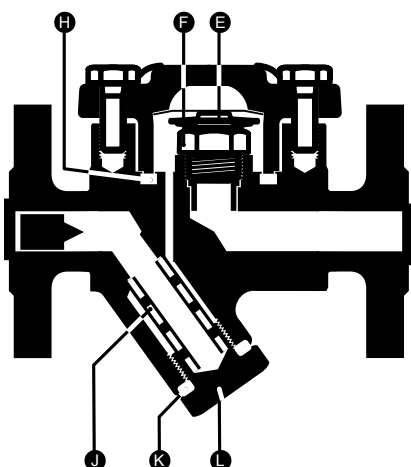
Kurve 2

Durchflußmenge von kaltem Kondensat bei 20 °C.

Durchflußdiagramm für MK 45-1



Durchflußdiagramm für MK 45-2



Ersatzteile		Bestellnummer	
Teil	Benennung	MK 45-1	MK 45-2
E F H	Membranregler komplett	5N1	375109
		5U1	375111
		5N2	375110
		5U2	375112
J K L	Schmutzfänger komplett		375113
			375113
E	Regelmembran MK 45-1	5N1	085585
		5U1	086138
	Regelmembran MK 45-2	5N2	096530
		5U2	096535
H	Dichtring für Haube ¹⁾	375159	375159
K	Dichtring für Verschlußschraube ¹⁾	375162	375162